

hygge HÖFE



**Besuchen Sie
unsere Muster-
wohnung**



Hygge Höfe: Slow Living in Berlin-Kaulsdorf

Hygge – der dänische Begriff für Gemütlichkeit – beschreibt bestens Ihr zukünftiges Leben in den Hygge Höfen in Berlin-Kaulsdorf. Ob Single, Paar oder Familie – so unterschiedlich die Ansprüche an das Raumangebot sind, so vielseitig ist das Angebot an Mietwohnungen in den Hygge Höfen.

Moderne Mehrfamilienhäuser mit 148 Mietwohnungen und Flächen von ca. 45 m² bis 137 m² erfüllen höchste Ansprüche hinsichtlich Ästhetik, Ausstattung und Nachhaltigkeit.

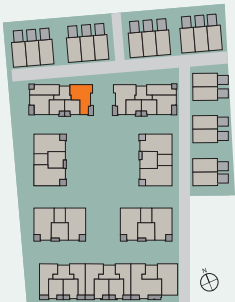
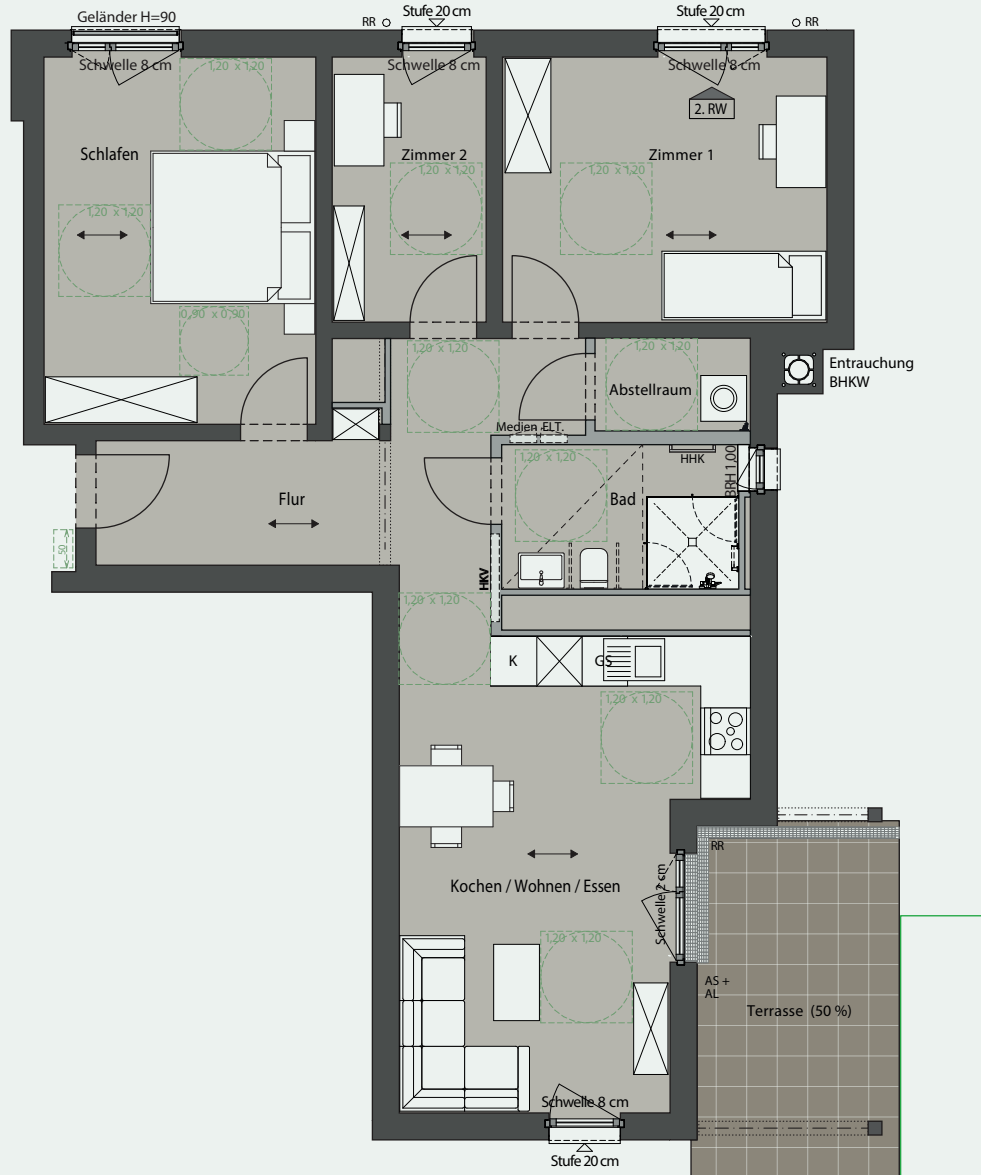
Was Sie im Detail erwartet: Fassaden mit Holzelementen und Holzfenstern, innen Holzdecken, hochwertiges Parkett, Fußbodenheizung, ein modernes Bad, ein schöner Außenbereich. Ob Balkon, Loggia oder Terrasse – wenn Sie hier abends den Blick auf das grüne Wohnquartier oder das schöne Umfeld genießen, werden Sie das Gefühl haben: Alles richtig gemacht!



hygge-hoefe.buwog.com

12621 Berlin
Blumeneschenweg 13
EG | 3,5-Zimmer-Wohnung | 91,00 m²

hygge
HÖFE



Objektnummer: 3506.35621.0113

Wohnung Erdgeschosswohnung mit Terrasse
Zimmer 3,5
Wohnfläche ca. 91,00 m²

Grundmiete monatlich 1.829,10 EUR
Betriebskosten monatlich 182,00 EUR
Heizkosten monatlich 182,00 EUR

Gesamtmiete monatlich 2.193,10 EUR

Alle Angaben ohne Gewähr/Abbildung kann abweichen

zzgl. Mietsicherheit



Die Hygge-Highlights

- 1- bis 4-Zimmer-Wohnungen
- Wohnflächen von ca. 45 m² bis 137 m²
- Balkon, Loggia oder Terrasse teilw. mit Gartenfläche
- viele Wohnungen barrierefrei
- Parkett in den Wohnbereichen
- Fußbodenheizung in allen Räumen
- Holzfenster mit Dreifachverglasung
- Holzdecken
- teilweise bodengleiche Duschen
- hochwertige Marken-Armaturen
- Handtuchheizkörper im Bad
- Abstellraum im Keller; zusätzlich in der Wohnung (ab 2 Zimmern)
- Tiefgarage mit 122 Pkw-Stellplätzen (kein Zugang von den Häusern 11 und 13)
- 19 Außenstellplätze, über 460 Fahrradstellplätze
- Aufzug bis in alle Geschosse der Mehrfamilienhäuser
- Holzhybridbauweise
- Kfw-Effizienzhaus 55 EE
- Luft-Wasser- und Wasser-Wasser-Wärmepumpen
- Photovoltaik zur Unterstützung der Wärmeversorgung im Quartier
- grüner Nachbarschaftstreffpunkt mit Spielplatz



Interesse?
Wir freuen uns auf Sie!

BUWOG Immobilien Treuhand GmbH
Vermietung
E-Mail: hygge-hoefe@buwog.com