

# hygge HÖFE



Besuchen Sie  
unsere Muster-  
wohnung



## Hygge Höfe: Slow Living in Berlin-Kaulsdorf

Hygge – der dänische Begriff für Gemütlichkeit – beschreibt bestens Ihr zukünftiges Leben in den Hygge Höfen in Berlin-Kaulsdorf. Ob Single, Paar oder Familie – so unterschiedlich die Ansprüche an das Raumangebot sind, so vielseitig ist das Angebot an Mietwohnungen in den Hygge Höfen.

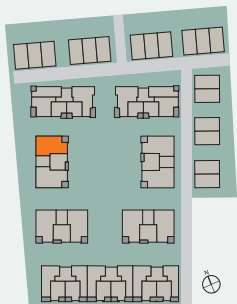
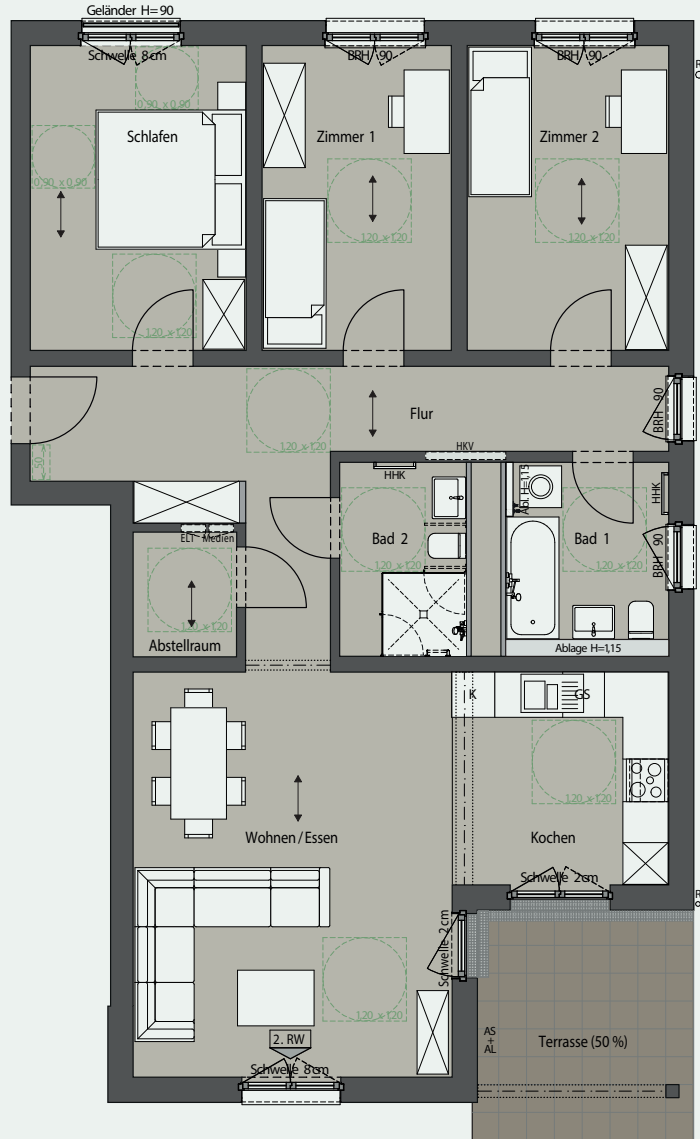
Moderne Mehrfamilienhäuser mit 148 Mietwohnungen und Flächen von ca. 45 m<sup>2</sup> bis 137 m<sup>2</sup> erfüllen höchste Ansprüche hinsichtlich Ästhetik, Ausstattung und Nachhaltigkeit.

Was Sie im Detail erwartet: Fassaden mit Holzelementen und Holzfenstern, innen Holzdecken, hochwertiges Parkett, Fußbodenheizung, ein modernes Bad, ein schöner Außenbereich. Ob Balkon, Loggia oder Terrasse – wenn Sie hier abends den Blick auf das grüne Wohnquartier oder das schöne Umfeld genießen, werden Sie das Gefühl haben: Alles richtig gemacht!



12621 Berlin  
Blumeneschenweg 7  
EG | 4-Zimmer-Wohnung | 110,40 m<sup>2</sup>

hygge  
HÖFE



**Objektnummer: 3506.35621.0102**

Wohnung Erdgeschosswohnung mit Terrasse  
Zimmer 4  
Wohnfläche ca. 110,40 m<sup>2</sup>

Grundmiete monatlich 2.097,60 EUR  
Betriebskosten monatlich 220,80 EUR  
Heizkosten monatlich 220,80 EUR

**Gesamtmiete monatlich 2.539,20 EUR**

Alle Angaben ohne Gewähr/Abbildung kann abweichen

zzgl. Mietsicherheit



## Die Hygge-Highlights

- 1- bis 4-Zimmer-Wohnungen
- Wohnflächen von ca. 45 m² bis 137 m²
- Balkon, Loggia oder Terrasse teilw. mit Gartenfläche
- viele Wohnungen barrierefrei
- Parkett in den Wohnbereichen
- Fußbodenheizung in allen Räumen
- Holzfenster mit Dreifachverglasung
- Holzdecken
- teilweise bodengleiche Duschen
- hochwertige Marken-Armaturen
- Handtuchheizkörper im Bad
- Abstellraum im Keller; zusätzlich in der Wohnung (ab 2 Zimmern)
- Tiefgarage mit 122 Pkw-Stellplätzen (kein Zugang von den Häusern 11 und 13)
- 19 Außenstellplätze, über 460 Fahrradstellplätze
- Aufzug bis in alle Geschosse der Mehrfamilienhäuser
- Holzhybridbauweise
- Kfz-Effizienzhaus 55 EE
- Luft-Wasser- und Wasser-Wasser-Wärmepumpen
- Photovoltaik zur Unterstützung der Wärmeversorgung im Quartier
- grüner Nachbarschaftstreffpunkt mit Spielplatz



**Interesse?  
Wir freuen uns auf Sie!**

BUWOG Immobilien Treuhand GmbH  
Vermietung  
E-Mail: [hygge-hoeffe@buwog.com](mailto:hygge-hoeffe@buwog.com)